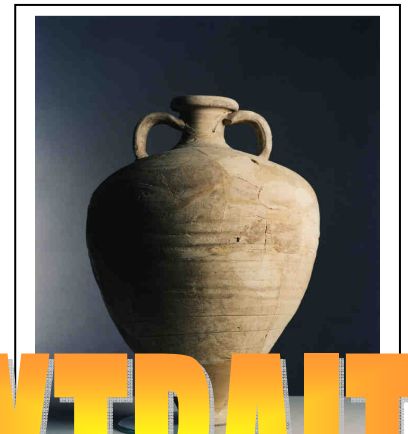




Questionnaire de visite Cycle 3



EXTRAIT

Bonjour et bienvenue !

Tu te trouves dans le hall d'entrée d'un musée qui a été construit sur un site archéologique.
C'est un lieu où des archéologues ont découvert qu'il y a deux mille ans, il y avait des ateliers de potiers et des maisons de familles dont l'activité principale était la fabrication de poterie.

- Quel est le nom de ce musée ?.....
- Il y a deux mille ans, qui vivait ici?.....
- Aide- toi des photos sur le mur et du texte pour trouver les 4 éléments nécessaires à la création et à la vie d'un atelier de potiers ?

.....

.....

- Comment le site a-t-il été découvert ?

.....

Observe la carte sur le mur. Sur cette carte, les petites amphores représentent les ateliers de potiers et les petites maisons les habitats.

- Suite à cette observation, que peux- tu dire sur notre région ?

.....

- Replace sur la carte les villes de

- Sallèles,
- Narbonne,
- Nissan les Ensérunes

