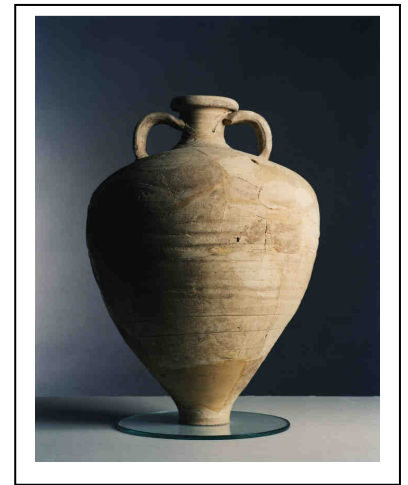




Questionari de visita Cicle 3



Bonjorn e benvenguda !

Te tròbas dins la sala d'intrada d'un musèu que foguèt bastit sus un sit arqueologic.

Es un luòc ont d'arqueològs descobriguèron que, dos mil ans enrè, de familhas vivián a Salèlas d'Aude que lor activitat màger èra la fabricacion de terralhas.

- **Quin es lo nom d'aqueste musèu ?**.....
- **Fa dos mil ans, quals vivián aici ?**.....
- **Ajuda-te de las fòtos sus la paret e del tèxt per trapar los 4 elements necites per fargar e far viure un talhièr de terralhièrs ?**

.....

.....

- **Cossí lo sit foguèt descobèrt ?**

.....

Gaita la mapa sus la paret. Sus aquesta mapa , las amfòras pichonas representan los talhièrs de terralhièrs e los ostals pichons los abitats.

- **A la seguida d'aqueste agach, qué pòdes dire sus la nòstra region ?**

.....

- **Torna plaçar sus la mapa las vilas de**

- Salèlas,
- Narbona,
- Nissan las Enserunas

