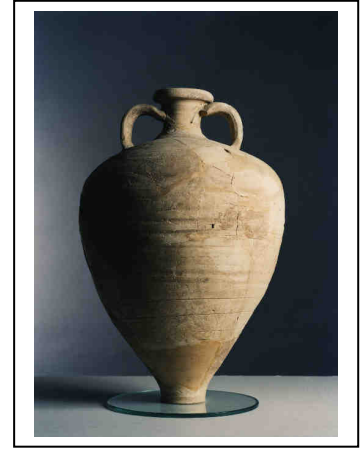


# EXTRAIT



## Questionnaire de visite Cycle 2



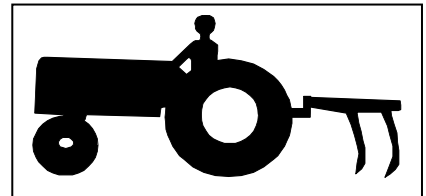
**Bonjour et bienvenue !** Tu te trouves dans un musée qui a été construit sur un site archéologique.  
Des archéologues ont découvert ce site vieux de deux mille ans. C'est un lieu où vivaient des familles dont l'activité principale était la fabrication de poterie.

- Quel est le nom de ce musée ? .....
- Il y a deux mille ans, qui vivait ici? Coche la bonne réponse  
 des familles d'agriculteurs     des familles de menuisiers     des familles de potiers
- 4 éléments sont nécessaires à la création et à la vie d'un village de potiers.  
Aide-toi des photos sur le mur et du texte pour les retrouver.

.....

.....

- Comment le site a-t-il été découvert ? Coche la bonne réponse  
 en labourant  
 en arrosant  
 en taillant les vignes



### L'atelier du potier

Potiers et tuiliers ont produit en masse des amphores, des tuiles, des briques, des tuyaux, de la vaisselle et des lampes à huile.

- Relie par un trait chaque objet à son nom.

Une tuile

Une amphore

Une lampe à huile

Une brique

